



**ONE SOFTWARE,  
INFINITE SOLUTIONS.**

## ONE SOFTWARE, INFINITE SOLUTIONS.

**IMER Group** ha sviluppato **IMERVIEW** con la finalità di rendere possibile il controllo di vari aspetti delle macchine da remoto, in ottica di un'assistenza rinnovata e vicina al cliente.

**IMERVIEW** è un kit abbinabile alle macchine delle Divisioni **ACCESS**, **EQUIPMENT** e **CONCRETE**.



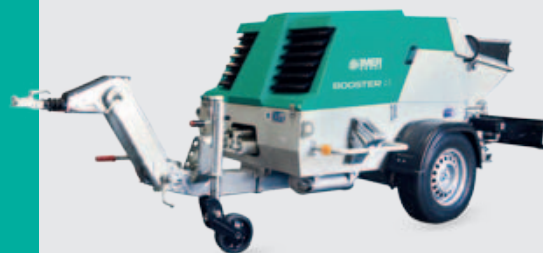
Ogni organizzazione, noleggiatore o cliente **IMER Equipment** può visualizzare come **schermata principale** quella che fa riferimento alla propria **flotta**, dove è riportato il riepilogo di alcune informazioni base di tutte le macchine della flotta.

Ad ogni **singola macchina** è dedicata poi una **sezione specifica**, che permette di visualizzare le **informazioni** e i **dati** provenienti dal dispositivo con un'interfaccia utente chiara e semplice.

L'utente può visionare in **tempo reale** vari parametri della macchina (es. tempi di ciclo, funzioni di blocco/sblocco, giri motore, ore di **utilizzo** e di **funzionamento** della macchina, **geolocalizzazione** e varie indicazioni provenienti dai **sensori** a bordo della macchina) e ottenere una reportistica con grafici che consentono di **analizzare** l'andamento di uno specifico parametro rilevato dalla centralina della macchina.

È possibile inoltre impostare vari parametri per la **gestione** e l'**utilizzo** della macchina (es. delimitazione area di lavoro).

La **reportistica** di informazioni contabili (utili ad esempio per la fatturazione) completa le funzioni di questo innovativo e potente sistema.



# VANTAGGI E FUNZIONALITÀ DEL SISTEMA

**CONTROLLO REMOTO**  
CONTEMPORANEO  
DELLE MACCHINE  
E GESTIONE FLOTTE



**IMPOSTAZIONE**  
PARAMETRI  
MACCHINA



**INTERAZIONE**  
CON DISPOSITIVI  
E SISTEMI IOM



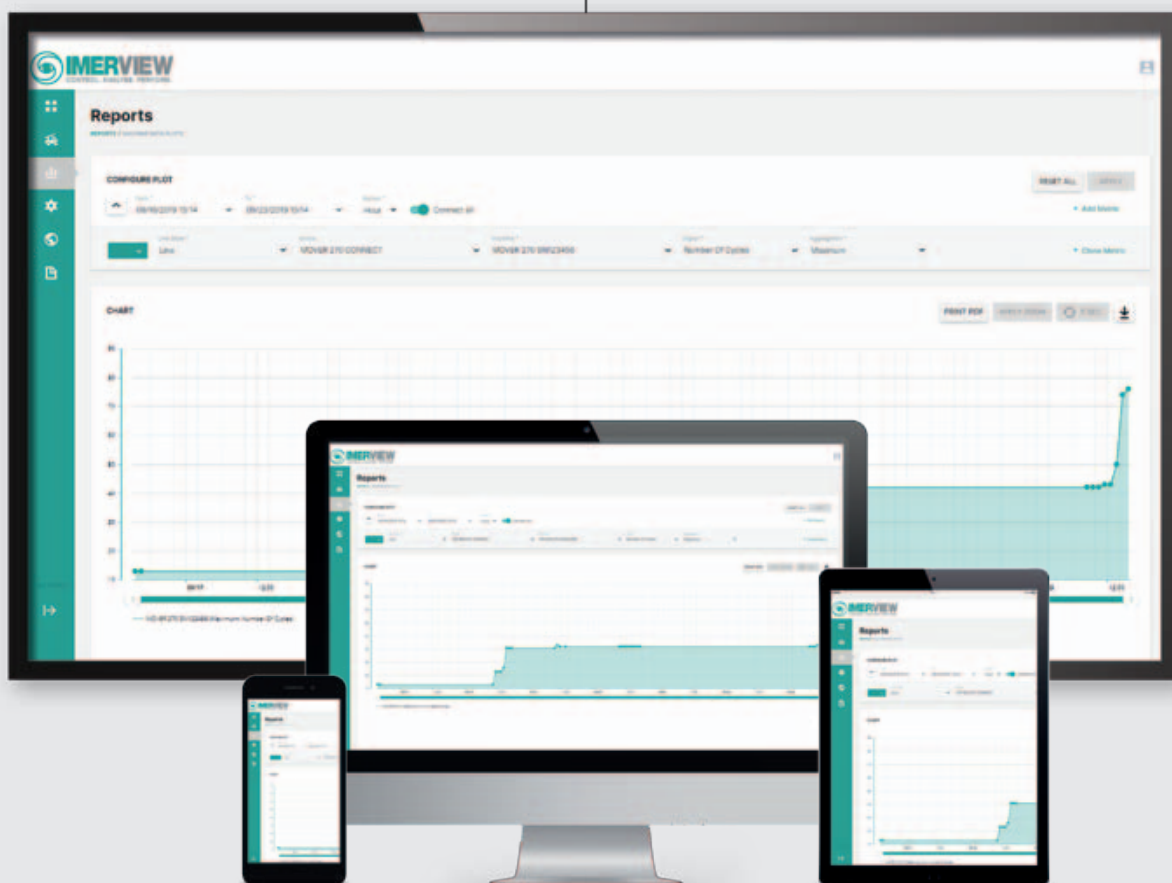
**MANUTENZIONE**  
PROGRAMMATA



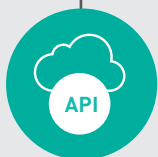
**VISUALIZZAZIONE**  
REAL TIME  
PARAMETRI  
MACCHINA



**DIAGNOSTICA**  
PROBLEMI MACCHINA  
DA OPERATORE



**REPORT**  
INFORMAZIONI  
CONTABILI



**INTERAZIONE CON**  
GESTIONALI DI SISTEMA  
DEL CLIENTE



**CONTROLLO**  
PARAMETRI  
MACCHINA



**GEOLOCALIZZAZIONE**  
MACCHINE E  
TRACCIABILITÀ  
SPOSTAMENTI



**GEO FENCING**  
DELIMITAZIONE AREA  
LAVORO MACCHINE



**INDUSTRIA 4.0\***

# INDUSTRIA 4.0 RISPARMIO DEL 50%

IN 3 ANNI  
sul costo totale della macchina\*

CHIEDI SUBITO INFORMAZIONI  
al tuo agente di zona!

\*Bene agevolabile ai sensi dell'articolo 1,  
commi 1054-1058 della legge 178 del 30/12/2020.



TOGETHER WE BUILD

Accedi al portale IMERVIEW:



**IMER International S.p.A.**  
Building Equipment Division  
Via della Meccanica, 39  
(Zona Industriale Sentino)  
53040 Rapolano Terme (Siena)  
Tel. +39 0577 97341

[imergroup.com](http://imergroup.com)